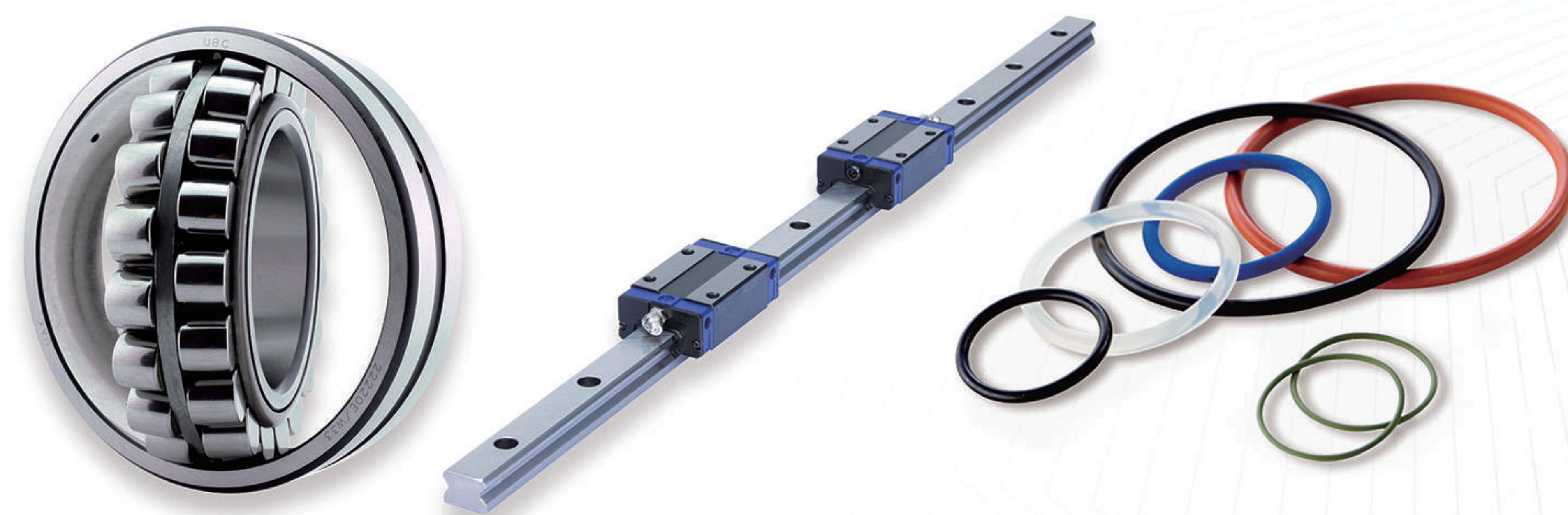


天津新北 | *Simf*

传动 & 密封解决方案服务商



UBC | **AXPB**
BEARINGS | EXCELLENCE IN PRECISION
An **IKO** Company

HOLM
SEALING SOLUTIONS

日本IKO旗下UBC轴承
日本IKO旗下AXPB直线导轨
丹麦HOLM密封产品

天津新北机电五金有限公司
天津市滨海新区响螺湾中心商务区融创滨海中心1002室
电话：022-66611231
手机：18840048250
邮箱：sales2@simflex.cn
网址：www.simflex.cn



提供解决方案 专注品控管理

Catalog#2021300065

UBC轴承

UBC公司是日本东晟株式会社IKO集团旗下的国际知名综合性轴承制造商和服务商，具有先进的轴承制造工艺和管理技术。



圆柱滚子轴承

该产品主要应用于压缩机、风电、工程机械的滑轮、轧机等行业。UBC产品有单列，双列，多列，以及满装等设计结构。UBC圆柱滚子轴承的挡边通过特殊设计和特殊加工工艺的处理，有效改善了润滑、减小摩擦。

该产品广泛应用于压缩机、RV减速器、电梯、工业齿轮箱、农业机械等行业。UBC可生产符合ISO标准的公制系列和符合AFBMA标准的英制系列。可提供单列，双列，四列，以及为满足客户需求定制多种结构设计产品。通过特殊工艺，UBC生产的圆锥滚子轴承相对传统产品有效提高轴向载荷1.5倍。

圆锥滚子轴承

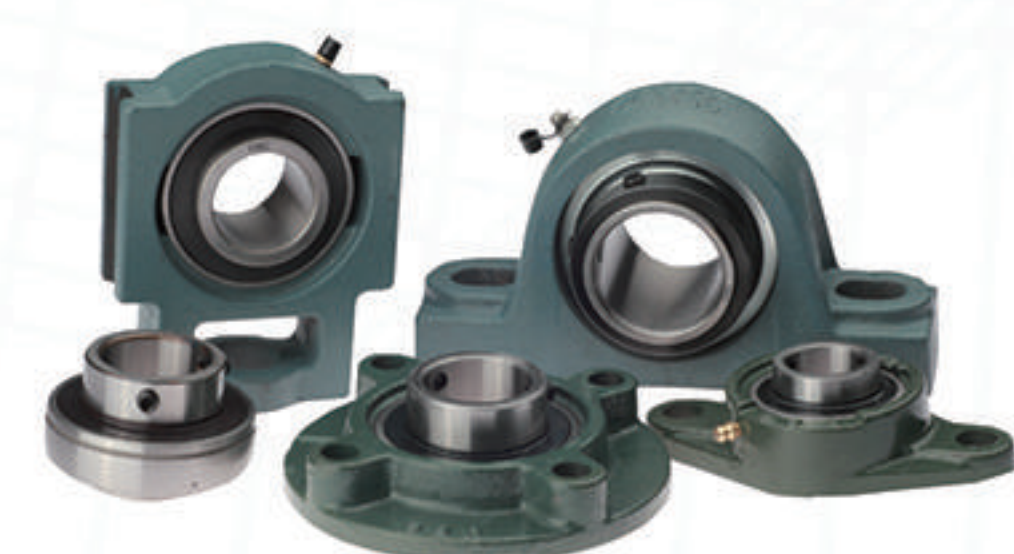


调心滚子轴承

该产品主要应用于煤矿机械、冶金变速箱、工业齿轮箱、水泥搅拌机、水泥、造纸、动力传动等行业。根据保持架材质的不同及不同的应用工况，UBC的调心滚子轴承可分为钢保CC型和铜保CA, MA, MB型。优化的设计与先进的工艺使滚子与内外圈滚道的有效接触率达90%以上。

深沟球轴承

深沟球轴承内外圈滚道呈圆弧状深沟，可承受径向负荷，双向轴向负荷，适用于高速旋转，是最广泛应用的轴承之一。该产品主要应用于电机、泵阀、减速机、汽车、农用机械等行业。UBC生产的深沟球轴承采用真空脱气钢，采用先进的热处理工艺，其材料在耐疲劳、防变形性能较普通产品均有较大提高。



带座外球面轴承

该产品主要应用于矿山、冶金、农业、化工、纺织、印染、输送机械等行业。UBC提供有立式座(P)、方形座(F)、凸台方形座(FS)、凸台圆形座(FC)、菱形座(FL)、环形座(C)、滑块座(T)等，轴承在轴上的固定方式有紧定螺钉固定和紧定套固定两种形式。

角接触球轴承

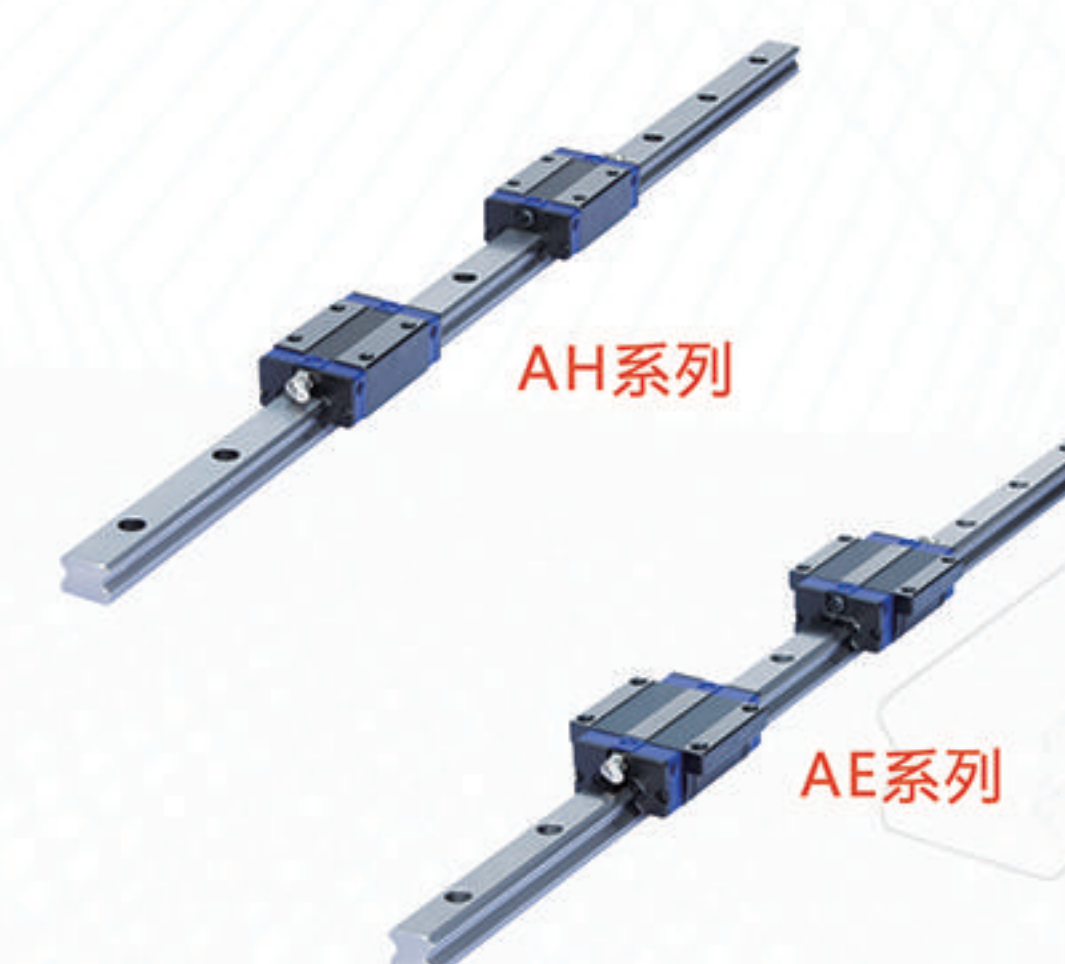
该产品主要应用于油泵、罗茨鼓风机、空气压缩机、机床主轴等行业。角接触球轴承根据设计有单列，双列和四点接触球三种结构，能够承受径向载荷和轴向载荷，接触角越大，轴向承载能力越大。角接触球轴承为非分离型的设计，只能承受一侧轴向力，内外圈的两侧的肩部高低不一，因而能够装入更多钢球提高承载能力。



还可提供滚针、直线、关节、推力等轴承系列，有需要请联系我们！

AXPB直线导轨

目前主要有AH系列和AE系列，主要特点：定位精度高，磨损少能长时间维持精度，适用高速运动且大幅度降低机台所需驱动马力，可同时承受上下左右方向的负荷，组装容易并具有互换性，润滑构造简单。



AH系列直线导轨

标准组合高度及加长滑块长度的设计，非常适合对承载能力要求高的工况下使用。滑块有四方型、法兰型两种，可按照实际安装需要进行选购。导轨可选配防尘盖，保证在灰尘较多的环境下不影响使用。

AE系列直线导轨

降低组合高度及缩短滑块长度的设计，非常适合高速自动化产业机械及空间要求的小型设备使用。滑块上设有钢珠保持器以防止钢珠脱落，此设计不仅方便客户安装直线导轨，当取下滑块时亦不会有钢珠脱落的情形发生，且在精度允许下具备互换性。

HOLM密封产品



来自丹麦霍尔姆-专业密封设计解决方案的供应商。

在开发、生产、销售高性能密封解决方案领域有超过30年的经验，业务遍布全球。行业涵盖：船舶和近海钻探、风能、真空行业、石油行业、制药、食品和饮料、机械设备、采矿业、机械测量设备等。产品包括：O圈/O条、挡圈、旋转密封、端盖密封、伽马密封、液压气动密封、导向环等。还可根据客户要求提供定制服务。

